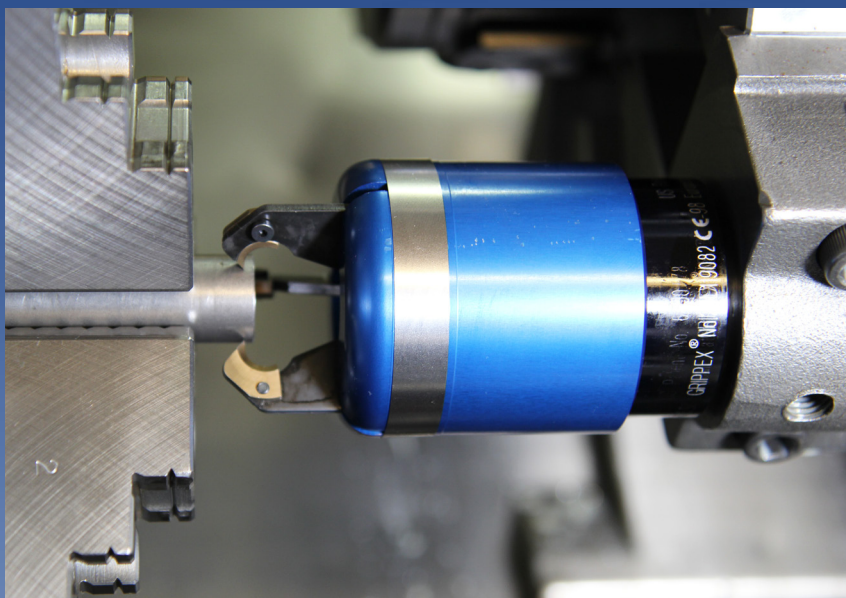


# GRIPPEX

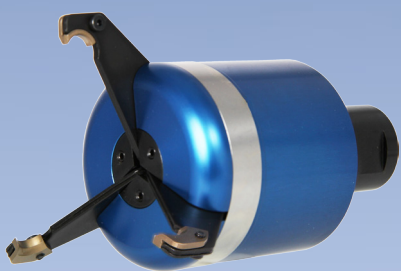
## Kraftfull stångframdragare och pick-up enhet för CNC-Svarvar



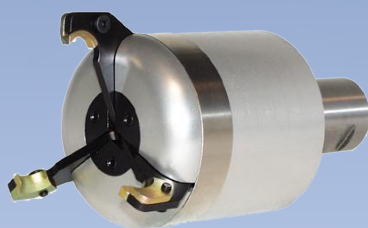
- Drivs av kylvätskan, självreglerande, griper stänger och detaljer utan omställning i hela gripområdet
- Kompakt design - intilliggande verktygsplatser kan användas
- Kraftfull - klarar högt tryck upp till 20 bar
- Grippex behöver inte ett högt tryck - endast 0,5 bar
- Griper mycket nära chuckbackarna vilket ger möjlighet till ett kort överhäng
- Klarar 6-kantstång utan omställning
- Med speciella robotbackar monterade kan Grippex användas som pick-up enhet

Av olika anledningar, som höga kostnader eller begränsad golvyta, så är bara en liten del av CNC-Svarvarna utrustade med någon sorts stångmatningsutrustning. I kortserie produktion kan Grippex tillsammans med maskinspindeln i sig, ge dig en enkel och högeffektiv stångmatning.

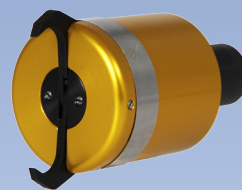
**Grippex gör en CNC-svarv mer effektiv till en mycket låg kostnad!**



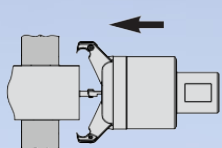
**Grippex Large** 2-60 mm  
3-80 mm  
7-105 mm



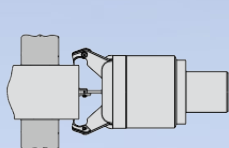
**Grippex Small** 2-52 mm



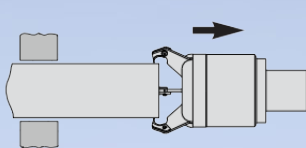
**Grippex Mini** 0-38 mm  
(2-finger modell)



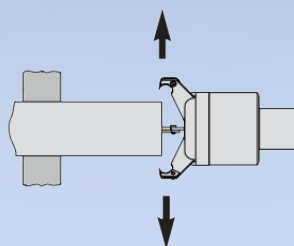
Grippex positioneras till gripläge



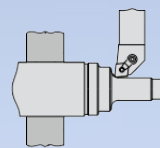
Kylvätska **TILL** och Grippex griper stången



Chuckbackarna lossas, verktygsrevolvern rör sig bakåt i Z-led och stannar exakt i programmerad position

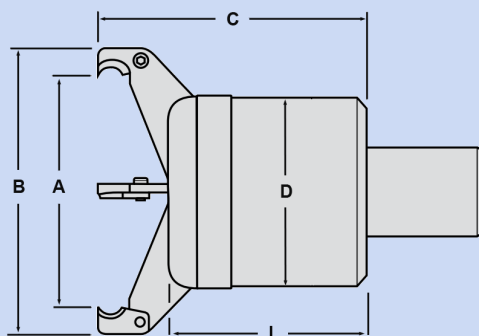


Chuckbackarna fastspännes; kylvätska **FRÅN**. Grippex släpper stången; återgång till verktygsväxlingsläge



Börja bearbeta ny detalj

## Specifikationer

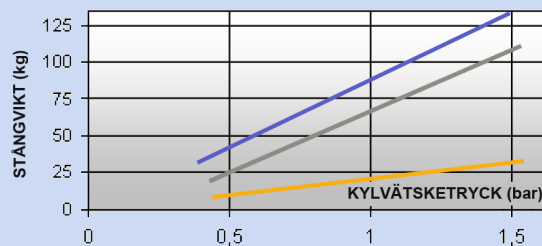


Gripområde	A	B	C	D	L
Large 2-60 mm	64 mm	83 mm	89 mm	68 mm	71 mm
Large 3-80 mm	83 mm	102 mm	94 mm	68 mm	71 mm
Large 7-105 mm	110 mm	129 mm	108 mm	68 mm	71 mm
Small 2-52 mm	54 mm	74 mm	86 mm	59 mm	64 mm
Mini 0-38 gripping	39 mm	52 mm	61.5 mm	44 mm	49.50 mm
Mini 0-38 robot	40 mm	60 mm	70.5 mm	44 mm	49.50 mm

\* VDI 20 för Mini och VDI 30 för Large är längden L och C +11.80 mm

\* VDI 40 för Large är längden L och C +12.80 mm

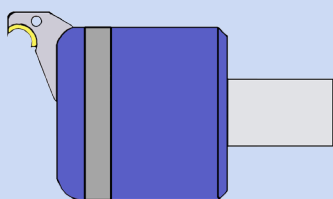
## Dragkraftsdiagram



Diagrammet visar max. tillåten vikt för stång av mjukt stål som ska dras fram vid en friktionskoefficient <0.2

- - Grippex Large max tryck 20 bar
- - Grippex Small max tryck 15 bar
- - Grippex Mini max tryck 7 bar

### Grippex Large



#### Skaft

- Rakt  $\varnothing 25$ ,  $\varnothing 32$ ,  $\varnothing 40$  mm
- VDI 30, VDI 40

#### Gripfingrar

- 2-60 mm
- 3-80 mm
- 7-105 mm

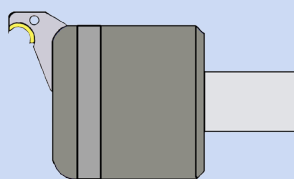
#### Dragstift

- Dragstift för framdragning (IF)

#### Dragstift som tillbehör

- Robotstift (RI)
- Robotbackar (RJ) för 3-80 mm

### Grippex Small



#### Skaft

- Rakt  $\varnothing 20$ ,  $\varnothing 25$ ,  $\varnothing 32$  mm
- VDI 20, VDI 30

#### Gripfingrar

- 2-52 mm

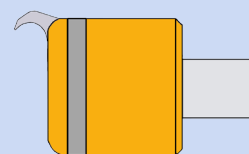
#### Dragstift

- Dragstift för framdragning (IF)

#### Dragstift som tillbehör

- Robotstift (RI)

### Grippex Mini



#### Skaft

- Rakt  $\varnothing 16$ ,  $\varnothing 20$ ,  $\varnothing 25$  mm
- VDI 16, VDI 20

#### Gripfingrar

- 0-38 mm (med gripfingrar)
- 0-38 mm (med robotfingrar)

#### Dragstift som tillbehör

- Robotbackar (RJ-M) för robotfingrar

För artikelnummer och ytterligare tillbehör, se prislisan eller besök [www.barpuller.com](http://www.barpuller.com)

Distribueras av:

**MPC**

MPC Automation Systems AB  
Box 5879, SE-102 40 Stockholm, Sverige  
Telefon: +46 8 6670950 Fax +46 8 6670952  
*Besök oss på <http://www.barpuller.com>*

Grippex® är Patenterad. Grippex® är ett registrerat varumärke av MPC Automation System AB.

Specifikationerna, illustrationerna och beskrivningarna i denna broschyr kan skilja mellan olika marknader och kan ändras utan föregående meddelande.